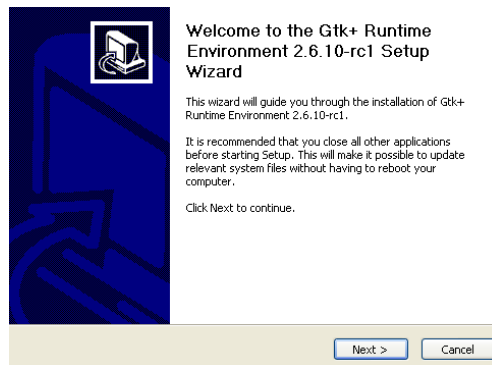


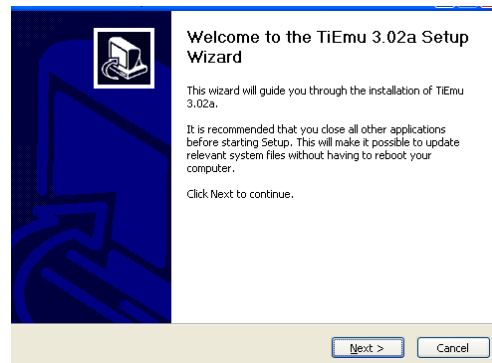
INSTRUCCIONES PARA INSTALAR EL EMULADOR

Por M.A. Ing. Carlos Garrido

1. Instale las librerías Gtk+ haciendo doble click en el archivo [gtk-win32-2.6.10-rc1.exe](#)



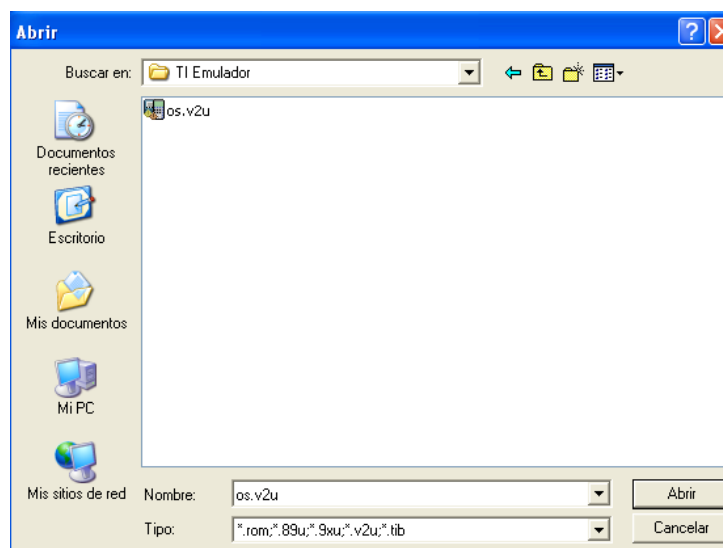
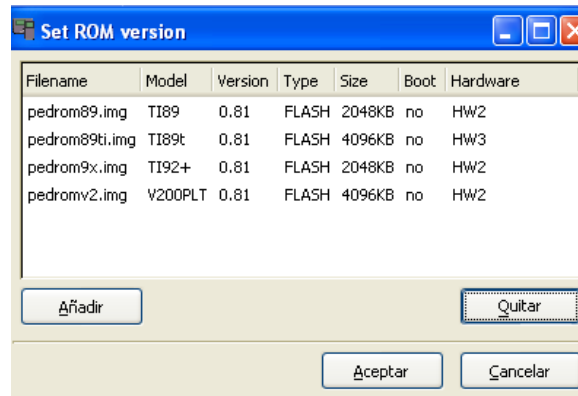
2. Instale el emulador haciendo doble click en el archivo [tiemu-3.02a-win32-setup.exe](#)



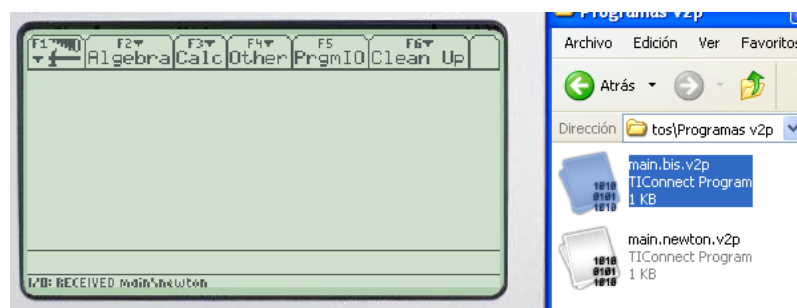
3. Abra el emulador haciendo doble click en el archivo [TiEmu.exe](#)



4. Instale el sistema operativo haciendo click en *añadir* y luego especificando la ubicación del sistema operativo.



5. Instale los programas arrastrando los archivos hacia la pantalla del emulador. Una vez instalado debe aparecer *I/O: RECEIVED*.



6. Guarde el estado haciendo click derecho sobre el emulador y de la opción *Calculator state* escoja *Save state image...*



7. Ejecute los programas escribiendo el *nombre_del_programa* seguido de () en el *Home*. Por ejemplo el programa para bisección se llama *bis*.



8. Cada programa requiere información de entrada diferente, consulte a su profesor la forma de ingresar la información.

